

1) aktív felület, 2) ház, 3) fedél, 4) potenciométer, 5) működés-kijelző LED



Basic features

A szállítmány tartalma	Anyag (2x) rövid ismertető Csavarhúzó
Engedély / megfelelés	CE UKCA cULus WEEE
alapszabvány	IEC 60947-5-2
típuscsalád	M12
Érzékenység	szabályozható kapcsolási távolság

Electrical data

Kapcsolási frekvencia	100 Hz
Max. maradék hullámosság, (Ue százalékában)	10 %
Méretezési szigetelési feszültség Ui	75 V DC
Méretezési üzemi feszültség Ue DC	24 V
használati kategória	DC-13
méretezési üzemi áramerősség le statikus feszültségesés max.	200 mA
Üresjárási áram I _o max. Ue esetén	0.8 V
Üzemi feszültség U _b	15 mA
	12...35 VDC

Display/Operation

Funkciókijelző	igen
----------------	------

Electrical connection

Pólusfelcserélés ellen biztosított	igen
Rövidzárlati védelem	igen
kábelhossz L	2 m
vezeték keresztmetszet	0.14 mm ²
vezetékek száma	3
Összetévesztés ellen védett	igen

Environmental conditions

Környezeti hőmérséklet	-30...70 °C
Szennyeződés mértéke	1
Védettség	IP65

Functional safety

MTTF (40 °C)	450 a
--------------	-------

Interface

Kapcsolókimenet	PNP záró (NO)
-----------------	---------------

Material

Aktív felület, anyag	PTFE
Fedélanyag	POM
Ház anyaga	Nemesacél (1.4301)
Köpenyanyag	PUR

Kapacitív érzékelők
BCS M12T4G1-PSM40C-EP02
Rendelési kód: BCS002Z

BALLUFF

Mechanical data

Beépítés	szintben
Méret	Ø 12 x 50 mm
meghúzási nyomaték	8 Nm
menet (A)	M12x1
szerelei méretek	M12x1

Range/Distance

H max. hiszterézis (Sr %-a)	15.0 %
Hőmérsékleti drift max. (Sr %-a)	20%
Ismétlési pontosság max. (Sr %-a)	2.0 %
Sn névleges kapcsolási távolság	4 mm
mérési tartomány	1...4 mm

Remarks

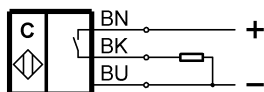
The potentiometer does not have a fixed stop, but can be turned endlessly without destroying anything.

If no change in the switching signal is detected, the potentiometer should be turned forwards or backwards until a signal change occurs at the output.

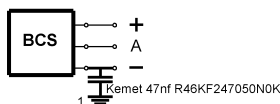
Az MTTF-ről ill. B10d-ről szóló további információk az MTTF / B10d tanúsítványban találhatóak.

Az MTTF- / B10d-értékek megadása nem jelent kötelező érvényű ígéretet a minőségre és/vagy az élettartamra vonatkozóan; kizárólag tapasztalati értékekről van szó minden kötelező érvény nélkül. Ezen adatok megadásával a szavatossági igények elévülési határideje nem hosszabbodik meg, és egyéb formában sem befolyásolható.

Wiring Diagrams



Installation remarks



1) Machine GND