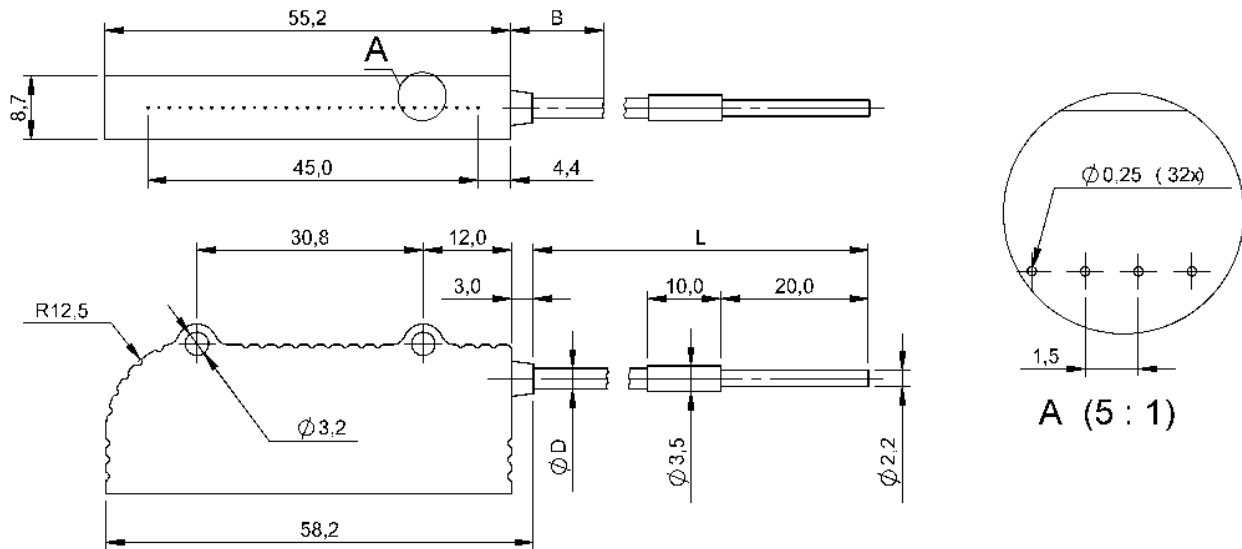


Reflektorok, szálak, optikák
BFO D25 LA-HD-EAK-465-02
 Rendelési kód: BFO00C8

BALLUFF



Basic features

Referencia alapkészülék	BFB 75K-001-...
alapszabvány	IEC 60947-5-2
alkalmazás	BFB optoerősítőkhöz
kivitel	0,25x46,5, 90°-os fényrács

Environmental conditions

Csatlakozási tartomány környezeti hőmérséklete	az optikai készülékeknek megfelelően
Környezeti hőmérséklet	-55...70 °C
Védettség	IP65

Material

Aktív felület, szálak elrendezése	Sor
Ház anyaga	ABS-műanyag
Köpenyanyag	PE
Száltípus anyaga	PMMA

Mechanical data

Aktív felület, szálak	Ø 0,25 mm (32x)
Csatlakozás módja	Adapterhüvely, 2,00 m, PE
D kábelátmérő	2.80 mm
Fényvezető kábel, felépítés	Szálköteg műanyag köpenyben
Hossz B min., hajlítás nélkül	20.00 mm
Maximális húzási igénybevétel 20 °C-on	6 N (max. 3 s)
Méret	8.7 x 55 x 23 mm
Rögzítés	M3 csavar
Szál, min. hajlítási sugár	60 mm
csatlakozó	Ø 2,2 mm
kábelhossz L	2 m

Range/Distance

Sn névleges kapcsolási távolság	550 mm
Valós kapcsolási távolság Sr	550 mm
hatótávolság	550 mm

Remarks

Az egységcsomagban egy-egy száloptika található az adó és a vevő számára.

Az optikai kábelt úgy kell fektetni, hogy ne hathasson rá túl nagy húzó-, nyomó- és csavaróerő. Ne hajlítsa meg jobban a megengedett görbületi sugárnál.

A szerelés befolyásolhatja a kapcsolási távolságot.

Működtetőtárgy (mérőlemez): szürke kártya, 200 x 200, oldalirányú közelítés.

Opto Symbols

