

1) Referenciakép betanítása, 2) üzemi feszültség, 3) 1. kimenet aktív, 4) 2. kimenet aktív, 5) kapcsolat a PC-vel, 6) képélesség



## Basic features

Engedély / megfelelés	cULus CE EAC WEEE
Képfelbontás	640 x 480 pixels
Képssebesség	3...15 Hz
Pixelméret	6.0 x 6.0 µm
Vision érzékelőtípus alak	fekete-fehér CMOS-képzékelő Téglatest Csatlakozó, 90°

## Display/Operation

Beállítási lehetőség	Képélesség Referenciakép betanítása
beállító	Állítógyűrű Gomb

## Electrical connection

1-es csatlakozó	M12x1-Apa, 8--pólusú, A-kódolt
2-es csatlakozó	M12x1-Apa, 4--pólusú, D-kódolt
Pólusfelcserélés ellen biztosított	igen
Rövidzárlati védelem	igen
Érintkezők, felületvédelem	aranyozott

## Electrical data

Feszültségés Ud max. le esetén	1.8 V
Méretezési üzemi feszültség Ue DC bemeneti funkció	24 V Trigger Programválaszték
készenléti késés tv max.	10 ms
méretezési üzemi áramerősség le vezetékkel kapcs. üzemmavarok	100 mA 3A
Üresjárási áram Io max. Ue esetén	200 mA
Üzemi feszültség Ub	22...26 VDC

## Environmental conditions

EN 60068-2-27, rázkódás	Félszínusz, 30 gn, 11 ms, 3x6 Félszínusz, 100 gn, 2 ms, 3x8000
EN 60068-2-6, vibráció	55 Hz, amplitúdó 1 mm, 3x30 min 10...2000 Hz, amplitúdó 1 mm, 30 gn, 3x5 h
Környezeti hőmérséklet	-10...55 °C
Védettség	IP54

## Functional Characteristics

Ellenőrzések, max. szám	20
Ellenőrzésenkénti jellemzők, max. szám	255
Fény jellege	LED piros fény
Gyújtótávolság	12.0 mm
LED-csoport az IEC 62471 szerint	Szabad csoport
Látómező, max.	320 x 240 mm
Látómező, min.	16 x 12 mm
MTTF (40 °C)	127 a
Optikai sajátosság	Ráeső fény, lekapcsolható
hullámhossz	630 nm

## Material

Aktív felület, anyag	PMMA
Ház anyaga	alumínium, Présöntvény, fényezett ABS-műanyag
felület védelme	fényezett

## Remarks

Az észlelési arány a kiértékelő funkciótól függ.

Az érzékelőt ne használja olyan helyen, ahol erős külső megvilágításnak van kitéve.

300 mm munkatávolságtól ajánlatos külső világítás használata.

Csak az NFPA 79 szerinti alkalmazásokhoz (legfeljebb 600 V tápfeszültségű gépek). A hozzávaló dugós csatlakozók beszerezhetők a Ballufftól.

Ha nincs használatban az interfészcsatlakozó, akkor óvni kell attól, hogy por, szennyeződés vagy nedvesség jusson bele. A csomag tartalmazza a védősapkát.

További információk: lásd az üzemeltetési útmutatót.

A tartozékokat külön kell megrendelni.

A gombot ne nyomja hegyes szerszámmal.

Az MTTF-ről ill. B10d-ről szóló további információk az MTTF / B10d tanúsítványban található.

Az MTTF- / B10d-értékek megadása nem jelent kötelező érvényű ígéretet a minőségre és/vagy az élettartamra vonatkozóan; kizárólag tapasztalati értékekről van szó minden kötelező érvény nélkül. Ezen adatok megadásával a szavatossági igények elévülési határideje nem hosszabbodik meg, és egyéb formában sem befolyásolható.

## Mechanical data

Méret	51.5 x 70 x 40 mm
Rögzítés	M4 csavar

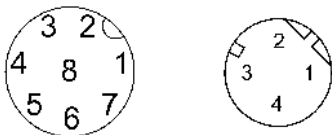
## Output/Interface

Időfunkció, tartam	jel 1...1000 ms vagy végtelen
Interfész	Ethernet 10/100 Base T
Kapcsolókimenet	3x PNP záró (NO)
idő-funkció	Be- és kikapcsolási késés Jel
pótkimenet	Trigger-kimenet PNP

## Range/Distance

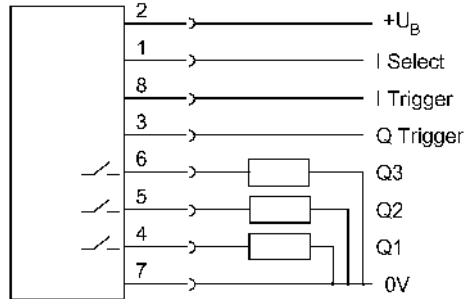
munkatávolság	50...1000 mm
---------------	--------------

## Connector Drawings



## Wiring Diagrams

Conn. "PWR IO"



Conn. "To PC"

