

vákuumgenerátor

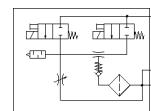
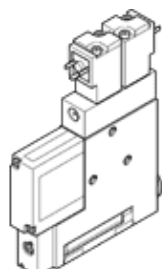
VADMI-200

Cikkszám: 162510
Classic

FESTO

Korszerű alternatívákat találhat, ha a keresőmezőbe beírja a típuskód első négy számjegyét.

beépített mágnesszeleppel a vákuum be- és kikapcsolására és a lelökő impulzushoz.



Adatlap

Jellemző	Érték
Névleges méret, Laval fúvóka	2 mm
Raszter méret	22 mm
Konstrukció: hangtompító	zárt
Beépítési helyzet	tetszőleges
Ejektorkarakterisztika	nagy vákuum
Szűrő finomság	≤ 40 μm
Kézi segédműködtetés	nyomó
Integrált funkció	Lelökő impulzusszelep, elektromos Fojtó Bekapcsoló szelep, elektromos Szűrő Visszacsapó szelep
Szelepfunkció	zárt
Üzemi nyomás	2 ... 8 bar
Max.vákuum	85 %
Névleges üzemi nyomás	6 bar
Levegő táplálás ideje névleges üzemi nyomáson	0.15 s
Üzemi feszültségtartomány DC	21.6 ... 26.4 V
Ciklusidő	100%
Üzemi közeg	Sűrített levegő ISO 8573-1:2010 [7:4:4] szerint
Megjegyzés az üzemi- és a vezérlő közeghez	Olajozott üzemelés nem lehetséges
KBK korrózióállósági osztály	2 - mérsékelt korróziós károsodás
Közeg hőmérséklet	0 ... 60 °C
Védettség	IP65
Környezeti hőmérséklet	0 ... 60 °C
Engedély	c UL us - Recognized (OL)
Gyártmány súlya	350 g
Elektromos csatlakozás	Csatlakozó
Felfogási mód	választható/egyéb átmenő furattal belső menettel
Pneumatikus csatlakozás 1	G1/4
Pneumatikus csatlakozás 3	hangtompító beépítve
Vákuum csatlakozás	G3/8
Anyag megjegyzés	Réz- és PTFE-mentes RoHS konform
Material seals	NBR
Material receiver nozzle	Nikkelezett réz
Material filter	PA
Material filter housing	PC
Material housing	Alumínium ötvözet
Material silencer	PE POM
Material piston	POM
Material transmitter nozzle	Nikkelezett réz