

# vákuumgenerátor

## VADMI-95-LS-P

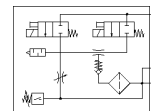
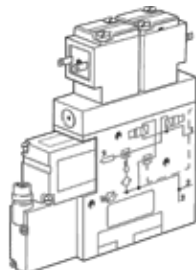
Cikkszám: 171057

Classic - nicht für Neukonstruktionen verwenden

levegőtakarékos kapcsolással, kábellel, csatlakozó aljzattal.

Korszerű alternatívákat találhat, ha a keresőmezőbe beírja a típuskód első négy számjegyét.

FESTO



## Adatlap

| Jellemző                                      | Érték   |
|---|---|
| Névleges méret, Laval fúvóka                  | 0.95 mm   |
| Raszter méret                                 | 18 mm   |
| Konstrukció: hangtompító                      | zárt  |
| Beépítési helyzet                             | tetszőleges   |
| Ejektor karakterisztika                       | nagy vákuum   |
| Szűrő finomság                                | $\leq 40 \mu\text{m}$   |
| Kézi segédműködtetés                          | nyomó   |
| Integrált funkció                             | Lelőkő impulzusszelep, elektromos<br>Fojtó<br>Bekapcsoló szelep, elektromos<br>Szűrő<br>elektromos levegőtakarékosági funkció<br>Visszacsapó szelep<br>Vákuumkapcsoló |
| Mért érték                                    | Relatív nyomás  |
| Mérési elv                                    | piezorezisztív  |
| Kapcsoló elem funkció                         | Záró érintkezők   |
| Kapcsolási funkció                            | Küszöbérték komparátor  |
| Szelep funkció                                | zárt  |
| Polaritás felcserélése elleni védelem         | valamennyi elektromos csatlakozáshoz  |
| Kijelző típusa                                | LED   |
| Hiszterézis beállítási tartománya [bar]       | -0.6 ... -0.1 bar   |
| Beállítási lehetőségek                        | Potenciométer   |
| Kapcsolási állapot jelző                      | optikai   |
| A küszöbérték beállítási tartománya           | -0.9 ... -0.2 bar   |
| Üzemi nyomás                                  | 2 ... 8 bar   |
| Max.vákuum                                    | 85 %  |
| Névleges üzemi nyomás                         | 6 bar   |
| Túlterhelési tartomány                        | 5 bar   |
| Levegő táplálás ideje névleges üzemi nyomáson | 2.04 s  |
| Üzemi feszültségtartomány DC                  | 21.6 ... 26.4 V   |
| Ciklusidő                                     | 100 %   |
| Kapcsoló kimenet                              | PNP   |
| Engedély                                      | RCM Mark<br>c UL us - Recognized (OL)   |
| CE jel (lásd konformitási nyilatkozat)        | EU-EMV-irányelv szerint   |
| Üzemi közeg                                   | Sűrített levegő ISO 8573-1:2010 [7:4:4] szerint   |
| Megjegyzés az üzemi- és a vezérlő közeghez    | Olajozott üzemelés nem lehetséges   |
| KBK korrózióállósági osztály                  | 2 - mérsékelt korróziós károsodás   |
| Közeg hőmérséklet                             | 0 ... 60 °C   |
| Védettség                                     | IP65  |
| Környezeti hőmérséklet                        | 0 ... 50 °C   |

| Jellemző                    | Érték  |
|-----------------------------|--|
| Gyártmány súlya             | 250 g  |
| Nyomásmérési tartomány      | 0 ... 1 bar  |
| Elektromos csatlakozás      | 4 sarkú<br>M8x1<br>Csatlakozó                          |
| Felfogási mód               | átmenő furattal<br>belső menettel<br>választható/egyéb |
| Pneumatikus csatlakozás 1   | G1/8   |
| Pneumatikus csatlakozás 3   | hangtompító beépítve                                   |
| Vákuum csatlakozás          | G1/8   |
| Anyag megjegyzés            | Réz- és PTFE-mentes<br>RoHS konform                    |
| Material seals              | NBR  |
| Material receiver nozzle    | Nikkelezett réz  |
| Material filter             | PA   |
| Material filter housing     | PC   |
| Material housing            | Alumínium ötvözet                                      |
| Material silencer           | PE<br>POM  |
| Material piston             | POM  |
| Material transmitter nozzle | Nikkelezett réz  |