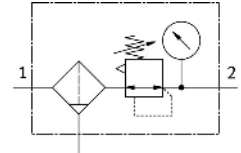


Szűrő-nyomásszabályozó szelep LFR-1/4-D-7-MIDI

Cikkszám: 186487

FESTO



[PDF](#) General operating condition

Adatlap

Jellemző	Érték
Méret	Midi
Sorozat	D
Aktuátor biztosítás	Forgatógomb rögzítéssel
Beépítési helyzet	függőleges +/- 5 °
Szűrőfinomság	40 µm
Kondenzátum leeresztő	Kézzel forgatható
Szerkezeti felépítés	Szűrőszabályzó manométerrel
Max. kondenzátummennyiség	43 ml
Tartályvédelem	Fém védőkosár
Jelkép	00991585
Nyomáskijelző	manométerrel
Üzemi nyomás	0.1 MPa ... 1.6 MPa
Üzemi nyomás	1 bar ... 16 bar
Nyomásszabályozó-tartomány	0.5 bar ... 7 bar
Max. nyomáshiszterézis	0.2 bar
Normál névleges térfogatáram (DIN 1343 szerint normalizálva)	2100 l/min
Üzemi közeg	Inert gázok
Tudnivaló az üzemi/vezérlőközegekről	Olajozott üzem lehetséges (további üzemeltetéshez szükséges)
KBK korrózióállósági osztály	2 - mérsékelt korróziós igénybevétel
LABS konformitás	VDMA24364-B1/B2-L
Csapághőmérséklet	-10 °C ... 60 °C
Levegőtisztasági osztály a kimenetnél	Sűrített levegő ISO 8573-1:2010 [7:8:4] szerint Inert gázok
Közeghőmérséklet	-10 °C ... 60 °C
Környezeti hőmérséklet	-10 °C ... 60 °C
Terméksúly	900 g
Rögzítés módja	tartozékkal
1. pneumatikus csatlakozás	G1/4
2. pneumatikus csatlakozó	G1/4
Alapanyaggal kapcsolatos megjegyzések	RoHS-kompatibilis
Ház alapanyaga	Cink-présöntvény
Tartály alapanyaga	PC