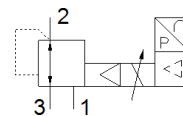
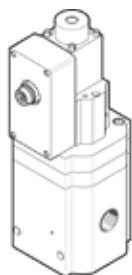


proporcionális nyomásszabályozó szelep MPPE-3-1/2-2-010

Cikkszám: 187328

FESTO



Adatlap

Jellemző	Érték
Névleges átmérő, táplevegő	11 mm
Névleges átmérő, lefúvás	12 mm
Működtetés fajtája	elektromos
Tömítési elv	lágý
Beépítési helyzet	tetszőleges
Konstruktív felépítés	elővezérelt dugattyús szabályozó szelep
Rövidzár védett	valamennyi elektromos csatlakozáshoz
Biztonsági figyelmeztetés	MPPE biztonsági állás
Polaritás felcserélése elleni védelem	valamennyi elektromos csatlakozáshoz
Szelep funkció	3-utú proporcionális nyomásszabályozó szelep, zárt
Nyomásszabályozási tartomány	0 ... 2 bar
1 bemeneti nyomás	3 ... 4 bar
Max.nyomáshiszterézis	0.05 bar
Kapcsolási idő ki	1,000 ms
Kapcsolási idő be	220 ms
Üzemi feszültségtartomány DC	18 ... 30 V
Maradó hullámosság	10 %
Alapjel/pillanatnyi érték	Feszültség: 0 - 10 V
Üzemi közeg	Sűrített levegő ISO 8573-1:2010 [7:4:4] szerint Nemesgázok
Megjegyzés az üzemi- és a vezérlő közeghez	Olajozott üzemelés lehetséges (a további működéshez szükséges)
CE jel (lásd konformitási nyilatkozat)	EU-EMV-irányelv szerint
KBK korrózióállósági osztály	2 - mérsékelt korróziós károsodás
Közeg hőmérséklet	0 ... 60 °C
Védettség	IP65
Környezeti hőmérséklet	0 ... 50 °C
Engedély	RCM Mark
Gyártmány súlya	2,670 g
Elektromos csatlakozás	Csatlakozó kerek alakú DIN 45326 szerint M16x0,75 8 sarkú
Felfogási mód	átmenő furattal
Pneumatikus csatlakozás 1	G1/2
Pneumatikus csatlakozás 2	G1/2
Pneumatikus csatlakozás 3	G1/2
Anyag megjegyzés	RoHS konform
Material housing	Alumínium ötvözet
Material membrane	NBR