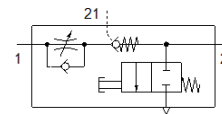
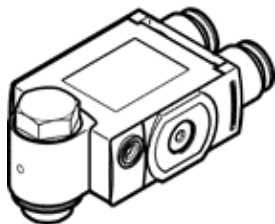


# fojtó-visszacsapó szelep VFOF-LE-BAH-G14-Q8

Cikkszám: 1927030

FESTO



## Adatlap

Jellemző	Érték
Szelep funkció	Lefúvás-fojtó-visszacsapó funkció
Pneumatikus csatlakozás 1	QS-8
Pneumatikus csatlakozás 2	G1/4
Működtetés fajtája	kézi
21 vezérlő levegő csatlakozás	QS-8
Beállító elem	Belső hatlap
Felfogási mód	becsavarható
Normál névleges átáramlás, fojtás irányban	590 l/min
Normál névleges átáramlás, visszacsapó irányban	310 ... 540 l/min
Üzemi nyomás	0.2 ... 10 bar
Vezérlőnyomás	2 ... 10 bar
Környezeti hőmérséklet	-10 ... 60 °C
Material housing	PBT
Beépítési helyzet	tetszőleges
Működtetési mód, vezérelt visszacsapó funkció	pneumatikus
Kézi leürítési funkció	nyomó
Elfordíthatóság	360 fok/folyamatos fordítás nem megengedett
Üzemi nyomás komplett hőmérséklet-tartomány	0.2 ... 10 bar
Standard flow rate in flow control direction 0.6->0 MPa (6->0 bar, 87->0 psi)	940 l/min
Standard flow rate in non-return direction at 0.6->0 MPa (6->0 bar, 87->9 psi) actuated	830 ... 1,000 l/min
Standard flow rate in non-return direction at 0.6->0 MPa (6->0 bar, 87->0 psi) not actuated	840 ... 1,000 l/min
Normál névleges átáramlás visszacsapó irányban, működtetett	315 ... 540 l/min
Normál névleges átáramlás visszacsapó irányban, nem működtetett	310 ... 540 l/min
Kapcsolási idő ki	11 ms
Kapcsolási idő be	8 ms
Üzemi közeg	Sűrített levegő ISO 8573-1:2010 [7:4:4] szerint
Megjegyzés az üzemi- és a vezérlő közeghez	Olajozott üzemelés lehetséges (a további működéshez szükséges)
PWIS conformity	VDMA24364-B1/B2-L
Közeg hőmérséklet	-10 ... 60 °C
Vezérlő közeg	Sűrített levegő ISO 8573-1:2010 [7:4:4] szerint
Névleges meghúzási nyomaték	10 Nm
Tűrés a névleges meghúzási nyomatékhoz	± 20 %
Megengedett működtető nyomaték, szabályozócsavar	1 Nm
Gyártmány súlya	73.9 g
Material of cover	ES-BE
Anyag megjegyzés	RoHS konform
Material cover	PBT
Material seals	NBR
Material hollow bolt	Alumínium ötvözet
Material sleeve	Alumínium ötvözet
Material release ring	POM
Material adjusting screw	Sárgaréz