

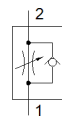
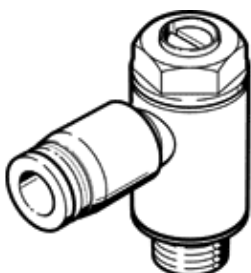
# fojtó-visszacsapó szelep GRLZ-1/8-QS-6-D

Cikkszám: 193158

★ Sztenderd termék program

Táplevegő fojtáshoz, lengő csatlakozással.

FESTO



## Adatlap

Jellemző	Érték
Szelep funkció	Táplevegő-fojtó-visszacsapó funkció
Pneumatikus csatlakozás 1	QS-6
Pneumatikus csatlakozás 2	G1/8
Beállító elem	Hornyolt csavar
Felfogási mód	becsavarható
Normál névleges átáramlás, fojtás irányban	185 l/min
Normál névleges átáramlás, visszacsapó irányban	160 ... 240 l/min
Környezeti hőmérséklet	-10 ... 60 °C
Beépítési helyzet	tetszőleges
Üzemi nyomás komplett hőmérséklet-tartomány	0.2 ... 10 bar
Normál átáramlás fojtásirányban 6 -> 0 bar	340 l/min
Normál átáramlás visszacsapó irányban 6 -> 0 bar	390 ... 460 l/min
Üzemi közeg	Sűrített levegő ISO 8573-1:2010 [7:4:4] szerint
Megjegyzés az üzemi- és a vezérlő közeghez	Olajozott üzemelés lehetséges (a további működéshez szükséges)
Közeg hőmérséklet	-10 ... 60 °C
Maritime classification	see certificate
Névleges meghúzási nyomaték	3 Nm
Tűrés a névleges meghúzási nyomatékhoz	± 10 %
Gyártmány súlya	22 g
Material of threaded plug	Alumínium ötvözet
Anyag megjegyzés	RoHS konform
Material seals	NBR
Material release ring	POM
Material adjusting screw	Sárgaréz
Material swivel fitting	Horgany présöntvény krómozott