

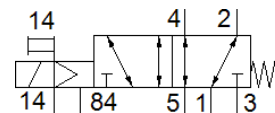
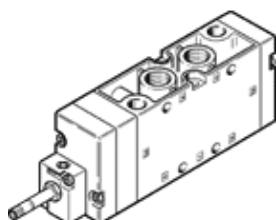
mágnesszelep

MFH-5-3/8-S-B

Cikkszám: 19706

FESTO

kézi segédműködtetéssel, mágneskerccs és csatlakozó aljzat nélkül.
A mágneskerccset és a csatlakozó aljzatot külön megrendelésre szállítjuk.



Adatlap

Jellemző	Érték
Szelep funkció	5/2 monostabil
Működtetés fajtája	elektromos
Méret	40 mm
Normál névleges átáramlás	2,000 l/min
Üzemi nyomás	-0.9 ... 10 bar
Konstrukciós felépítés	Körtolattyú
Visszaállítás fajtája	mechanikus rugó
Névleges méret	12 mm
Raszter méret	41 mm
Lefúvás funkció	fojtható
Tömítési elv	lágý
Beépítési helyzet	tetszőleges
Kézi segédműködtetés	nyomó
Vezérlési fajta	elővezérelt
Vezérlő levegő ellátás	külső
Áramlási irány	reverzáló
Átfedési szabadság	igen
Vezérlőnyomás	2.5 ... 10 bar
Max.kapcsolási frekvencia	3 Hz
Kapcsolási idő ki	56 ms
Kapcsolási idő be	20 ms
Max. pozitív vizsgáló impulzus 0 jelnél	2,200 µs
Max. negatív vizsgáló impulzus 1 jelnél	3,700 µs
Üzemi közeg	Sűrített levegő ISO 8573-1:2010 [7:4:4] szerint
Megjegyzés az üzemi- és a vezérlő közeghez	Olajozott üzemelés lehetséges (a további működéshez szükséges)
KBK korrózióállósági osztály	1 - csekély korróziós károsodás
Tárolási hőmérséklet	-40 ... 60 °C
Közeg hőmérséklet	-10 ... 60 °C
Vezérlő közeg	Sűrített levegő ISO 8573-1:2010 [7:4:4] szerint
Környezeti hőmérséklet	-5 ... 40 °C
Gyártmány súlya	630 g
Elektromos csatlakozás	F tekercsen keresztül, külön kell megrendelni
Felfogási mód	választható/egyéb PR lécre átmenő furattal
84 vezérlő lefúvás csatlakozás	M5
14 vezérlő levegő csatlakozás	G1/8
Pneumatikus csatlakozás 1	G3/8
Pneumatikus csatlakozás 2	G3/8
Pneumatikus csatlakozás 3	G3/8
Pneumatikus csatlakozás 4	G3/8
Pneumatikus csatlakozás 5	G3/8
Anyag megjegyzés	RoHS konform
Material seals	NBR
Material housing	Alumínium présöntvény