

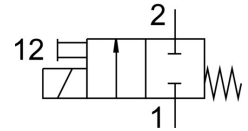
Mágnesszelep MFH-2-M5

Cikkszám: 4573

FESTO



Adatlap



Jellemző	Érték
Szelepfunkció	2/2-way, closed, monostable
Működtetés módja	Electric
Normál névleges átfolyás	75 l/min
Pneumatikus munkacsatlakozás	M5
Üzemi nyomás	0 MPa ... 0.8 MPa
Üzemi nyomás	0 bar ... 8 bar
Szerkezeti felépítés	Poppet seat
Visszaállítás módja	Mechanical spring
Névleges szélesség	1.5 mm
Távozó levegő funkció	Without flow control option
Tömítés elve	Soft
Beépítési helyzet	optional
Kézi segédműködtetés	Detenting
Vezérlés módja	Direct
Áramlásirány	Non-reversible
Jelkép	00991398
Kikapcsolási idő	5 ms
Bekapcsolási idő	6.2 ms
Üzemi közeg	Compressed air to ISO 8573-1:2010 [7:4:4]
Tudnivaló az üzemi/vezérlőközegről	Lubricated operation possible (in which case lubricated operation will always be required)
LABS konformitás	VDMA24364-B2-L
Közeghőmérséklet	-15 °C ... 60 °C
Környezeti hőmérséklet	-15 °C ... 40 °C
Rögzítés módja	With through-hole
1. pneumatikus csatlakozás	M5
2. pneumatikus csatlakozó	M5