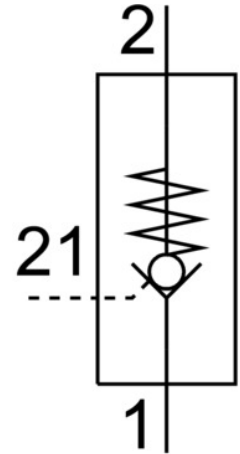


# Vezérelt visszacsapó-szelep HGL-3/8-B

Cikkszám: 530032

FESTO



## Adatlap

Jellemző	Érték
Szelepfunkció	feloldható visszacsapó funkció
1. pneumatikus csatlakozás	G3/8
2. pneumatikus csatlakozó	G3/8
21. vezérlőlevegő csatlakozó	G1/4
Működtetés módja	pneumatikus
Rögzítés módja	becsavarozható külső menettel
Üzemi nyomás	0.05 MPa ... 1 MPa
Üzemi nyomás	0.5 bar ... 10 bar
Vezérlőnyomás	0.1 MPa ... 1 MPa
Vezérlőnyomás	1 bar ... 10 bar
Vezérlőnyomás	14.5 psi ... 145 psi
Környezeti hőmérséklet	-10 °C ... 60 °C
Üzemi közeg	Sűrített levegő ISO 8573-1:2010 [7:4:4] szerint
Tengeri besorolás	lásd a tanúsítványt
Beépítési helyzet	tetszés szerint
Jelkép	00991456
Normál térfogatáram: 1->2 (6-0)	1500 l/min
Normál névleges áramlás: 1->2 (6-5)	1100 l/min
Tudnivaló az üzemi/vezérlőközegről	Olajozott üzem lehetséges (további üzemeltetéshez szükséges)
KBK korrózióállósági osztály	2 - mérsékelt korróziós igénybevétel
LABS konformitás	VDMA24364-B2-L
Csapágyhőmérséklet	-10 °C ... 60 °C
Közeghőmérséklet	-10 °C ... 60 °C
Vezérlőközeg	Sűrített levegő ISO 8573-1: 2010 [7:4:4] szerint
Névleges meghúzási nyomaték	12.5 Nm
Névleges meghúzási nyomaték tűrése	± 10%
Terméksúly	62.9 g

Jellemző	Érték
Alapanyaggal kapcsolatos megjegyzések	RoHS-kompatibilis
Tömítések alapanyaga	NBR
Üreges csavar alapanyaga	Kovácsolt alumíniumötvözet eloxált
Oldógyűrű alapanyaga	POM
Hátlapos hüvely alapanyaga	NBR
Lengő csatlakozó alapanyaga	Cink-présöntvény