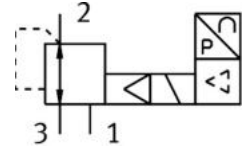


# Proporcionális nyomákszabályozó szelep VPPM-8L-L-1-G14-0L6H-A4P

FESTO

Cikkszám: 571299



General operating condition

## Adatlap

Jellemző	Érték
Szellőző névleges átmérője	8 mm
Leszellőztetés névleges szélessége	7 mm
Működtetés módja	elektromos
Tömítés elve	lággy
Beépítési helyzet	tetszés szerint
Szerkezeti felépítés	elővezérelt membrános szabályozószelep
Rövidzárlat elleni védelem	minden elektromos csatlakozáshoz
Biztonsági előírás	VPPM biztonsági helyzet: Ha a tápkábel elszakad, a kimeneti nyomás szabályozatlan marad.
Jelkép	00995303
Póluscserre elleni védelem	minden elektromos csatlakozóhoz
Visszaállítás módja	mechanikus rugó
Vezérlés módja	elővezérelt
Szelepfunkció	3-utas proporcionális nyomákszabályozó szelep
Kijelzőtípus	LED
Nyomákszabályozási tartomány	0.006 MPa ... 0.6 MPa
Nyomákszabályozó-tartomány	0.06 bar ... 6 bar
1. bemeneti nyomás	0 bar ... 8 bar
1. bemeneti nyomás	0 MPa ... 0.8 MPa
Max. nyomáshiszterézis	0.03 bar
Normál névleges térfogatáram (DIN 1343 szerint normalizálva)	1750 l/min
DC üzemi feszültségi tartomány	21.6 V ... 26.4 V
Max. áramfelvétel	300 mA
Bekapcsolási időtartam	100%
Max. elektromos teljesítményfelvétel	7 W
Maradék hullámosság	10%
Kapcsolókimenet	PNP
Analóg kimenet jeltartománya	4 - 20 mA
Analóg bemenet jeltartománya	4 - 20 mA
Üzemi közeg	Sűrített levegő ISO 8573-1:2010 [7:4:4] szerint Inert gázok
Tudnivaló az üzemi/vezérlőközegről	Olajozott üzem nem lehetséges
Engedély	RCM jelzés c UL us - Listed (OL)
KC-jel	KC-EMC

Jellemző	Érték
CE-jelölés (lásd a megfelelőségi nyilatkozatot)	EU EMC-irányelv szerint az EU RoHS irányelve szerint
UKCA-jelölés (lásd a megfelelőségi nyilatkozatot)	az Egyesült Királyság EMC-szabályozása szerint az Egyesült Királyság RoHS előírásai szerint
Tanúsítványt kiállító szerv	UL E322346
KBK korrózióállósági osztály	2 - mérsékelt korróziós igénybevétel
LABS konformitás	VDMA24364-B1/B2-L
Közeghőmérséklet	10 °C ... 50 °C
Védettség	IP65
Környezeti hőmérséklet	0 °C ... 60 °C
Terméksúly	560 g
Linearitás	1 %FS
Hiszterézis	0.5 %FS
Reprodukálhatóság	0.5 %FS
Általános pontosság	1,25% FS
Hőmérsékleti együttható	0.04 %/K
FS ismétlési pontosság	0.5 %
Elektromos csatlakozó	8 pólusú M12 Csatlakozó
Rögzítés módja	választhatóan: átmenő furattal tartozékkal
1. pneumatikus csatlakozás	G1/4
2. pneumatikus csatlakozó	G1/4
3. pneumatikus csatlakozás	G1/4
Alapanyaggal kapcsolatos megjegyzések	RoHS-kompatibilis
Ház alapanyaga	Kovácsolt alumínium ötvözet eloxált