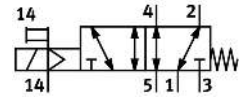


Mágnesszelep VMPA2-M1H-MS-PI

Cikkszám: 571333

FESTO



General operating condition

Adatlap

Jellemző	Érték
Szelepfunkció	5/2, monostabil
Működtetés módja	elektromos
Szelepméret	20 mm
Normál névleges térfogatáram (DIN 1343 szerint normalizálva)	670 l/min ... 840 l/min
Üzemi feszültség	24 V DC
Üzemi nyomás	-0.09 MPa ... 0.8 MPa
Üzemi nyomás	-0.9 bar ... 8 bar
Szerkezeti felépítés	Hengeres tolózár
Visszaállítás módja	mechanikus rugó
Engedély	c UL us - Recognized (OL)
Védettség	IP65 szerelt állapotban az IEC 60529 szerint
Tömítés elve	lággy
Beépítési helyzet	tetszés szerint
Kézi segédműködtetés	reteszelő Nem reteszelő
Vezérlés módja	elővezérelt
Áramlásirány	megfordítható
Jelkép	00991190
Átfedés	pozitív átfedés
Jelállapot-kijelző	igen
Vezérlőnyomás	0.3 MPa ... 0.8 MPa
Vezérlőnyomás	3 bar ... 8 bar
Vákuumhoz való alkalmasság	igen
Normál névleges térfogatárammal kapcsolatos megjegyzések	MPA-L: 840 l/perc MPA-S: 670 l/perc
QS-8 normál névleges átfolyás	670 l/min
QS-10 normál névleges átfolyás	840 l/min
Max. kapcsolási frekvencia	2 Hz
Kikapcsolási idő	36 ms
Bekapcsolási idő	8 ms
Max. pozitív tesztpulzus 0 jellel	400 µs
Max. negatív tesztpulzus 1 jel esetén	900 µs
Megengedett feszültség-ingadozások	+/- 25%
Üzemi közeg	Sűrített levegő ISO 8573-1:2010 [7:4:4] szerint
Tudnivaló az üzemi/vezérlőközegről	Olajozott üzem lehetséges (további üzemeltetéshez szükséges)

Jellemző	Érték
Rezgésállóság	Szállítási vizsgálat 2. fokozatban FN942017-4 és EN 60068-2-6 szerint
Ütésállóság	Ütésvizsgálat 2. fokozatban FN 942017-5 és EN 60068-2-27 szerint
KBK korrózióállósági osztály	1 - alacsony korrózióknak való kitettség
LABS konformitás	VDMA24364-B1/B2-L
Csapághőmérséklet	-20 °C ... 40 °C
Közeghőmérséklet	-5 °C ... 50 °C
Relatív páratartalom	max. 90% 40°C-on
Környezeti hőmérséklet	-5 °C ... 50 °C
Szeleprögzés max. meghúzási nyomatéka	0.65 Nm
Terméksúly	100 g
Rögzítés módja	átmenő furattal
Alapanyaggal kapcsolatos megjegyzések	RoHS-kompatibilis
Tömítések alapanyaga	NBR
Ház alapanyaga	Alumínium présöntvény