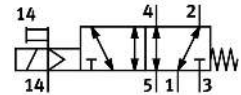


Mágnesszelep VMPA1-M1H-MS-PI

Cikkszám: 571334

FESTO



General operating condition

Adatlap

Jellemző	Érték
Szelepfunkció	5/2, monostabil
Működtetés módja	elektromos
Szelepméret	10 mm
Normál névleges térfogatáram (DIN 1343 szerint normalizálva)	360 l/min
Üzemi feszültség	24 V DC
Üzemi nyomás	-0.09 MPa ... 0.8 MPa
Üzemi nyomás	-0.9 bar ... 8 bar
Szerkezeti felépítés	Hengeres tolózár
Visszaállítás módja	mechanikus rugó
Engedély	c UL us - Recognized (OL)
Védettség	IP65 szerelt állapotban az IEC 60529 szerint
Tömítés elve	lággy
Beépítési helyzet	tetszés szerint
Kézi segédműködtetés	reteszelő Nem reteszelő
Vezérlés módja	elővezérelt
Áramlásirány	megfordítható
Jelkép	00991190
Átfedés	pozitív átfedés
Jelállapot-kijelző	igen
Vezérlőnyomás	0.3 MPa ... 0.8 MPa
Vezérlőnyomás	3 bar ... 8 bar
Vákuumhoz való alkalmasság	igen
QS-6 normál névleges átfolyás	360 l/min
Max. kapcsolási frekvencia	2 Hz
Kikapcsolási idő	27 ms
Bekapcsolási idő	10 ms
Max. pozitív tesztpulzus 0 jellel	400 µs
Max. negatív tesztpulzus 1 jel esetén	200 µs
Megengedett feszültség-ingadozások	+/- 25%
Üzemi közeg	Sűrített levegő ISO 8573-1:2010 [7:4:4] szerint
Tudnivaló az üzemi/vezérlőközegről	Olajozott üzem lehetséges (további üzemeltetéshez szükséges)
Rezgésállóság	Szállítási vizsgálat 2. fokozatban FN942017-4 és EN 60068-2-6 szerint
Ütésállóság	Ütésvizsgálat 2. fokozatban FN 942017-5 és EN 60068-2-27 szerint

Jellemző	Érték
KBK korrózióállósági osztály	1 - alacsony korrózióknak való kitettség
LABS konformitás	VDMA24364-B1/B2-L
Csapághőmérséklet	-20 °C ... 40 °C
Közeghőmérséklet	-5 °C ... 50 °C
Relatív páratartalom	max. 90% 40°C-on
Környezeti hőmérséklet	-5 °C ... 50 °C
Szeleprögztítés max. meghúzási nyomatéka	0.25 Nm
Terméksúly	56 g
Rögzítés módja	átmenő furattal
Alapanyaggal kapcsolatos megjegyzések	RoHS-kompatibilis
Tömítések alapanyaga	NBR
Ház alapanyaga	Alumínium présöntvény