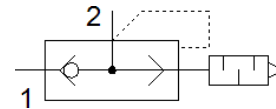


# gyorsleürítő szelep SEU-1/2

Cikkszám: 6822

FESTO

A lefúvás zajszintjét 6 bar nyomás mellett a légkörbe áramoltatva,  
1m távolságban mérjük.  
hangtompítóval.



## Adatlap

Jellemző	Érték
Szelep funkció	Gyors lefúvás
Pneumatikus csatlakozás 1	G1/2
Pneumatikus csatlakozás 2	G1/2
Felfogási mód	becsavarható
Normál névleges átáramlás, lefúvás	4,020 l/min
Normál átáramlás, lefúvás 6->0 bar	6,500 l/min
Normál átáramlás tápnyomás 6-ról 5 bar-ra	4,560 l/min
Üzemi nyomás	0.3 ... 10 bar
Környezeti hőmérséklet	-20 ... 75 °C
Material housing	Alumínium présöntvény
Üzemi közeg	Sűrített levegő ISO8573-1:2010 [7:-:-] szerint
Névleges méret	15 mm
Beépítési helyzet	tetszőleges
Megjegyzés az üzemi- és a vezérlő közeghez	Olajozott üzemelés lehetséges (a további működéshez szükséges)
Közeg hőmérséklet	-20 ... 75 °C
Hangnyomás szint	86 dB(A)
Gyártmány súlya	320 g
Material seals	NBR