

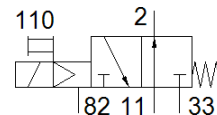
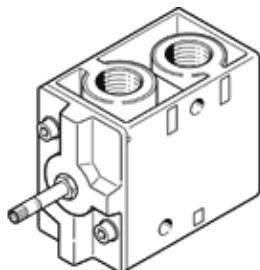
mágnesszelep

MOFH-3-1/2

Cikkszám: 7884

FESTO

kézi segédműködtetéssel, mágneskerccs és csatlakozó aljzat nélkül.
A mágneskerccset és a csatlakozó aljzatot külön megrendelésre szállítjuk.



Adatlap

Jellemző	Érték
Szelep funkció	3/2 nyitott monostabil
Működtetés fajtája	elektromos
Méret	52 mm
Normál névleges átáramlás	3,700 l/min
Üzemi nyomás	1.5 ... 8 bar
Konstrukciós felépítés	Tányéros ülék
Visszaállítás fajtája	mechanikus rugó
Védettség	IP65
Engedély	c UL us - Recognized (OL)
Névleges méret	14 mm
Raszter méret	69 mm
Lefúvás funkció	fojtható
Tömítési elv	lágý
Beépítési helyzet	tetszőleges
Kézi segédműködtetés	reteszelő
Vezérlési fajta	elővezérelt
Áramlási irány	nem visszafordítható
Átfedési szabadság	nem
b érték	0.3
Kapcsolási idő ki	90 ms
Kapcsolási idő be	18 ms
Max. pozitív vizsgáló impulzus 0 jelnél	2,200 µs
Max. negatív vizsgáló impulzus 1 jelnél	3,700 µs
Tekerccs jellemző	Lásd: mágneskerccs, külön kell megrendelni
Üzemi közeg	Sűrített levegő ISO 8573-1:2010 [7:4:4] szerint
Megjegyzés az üzemi- és a vezérlő közeghez	Olajozott üzemelés lehetséges (a további működéshez szükséges)
KBK korrózióállósági osztály	1 - csekély korróziós károsodás
Tárolási hőmérséklet	-20 ... 60 °C
Közeg hőmérséklet	-10 ... 60 °C
Környezeti hőmérséklet	-5 ... 40 °C
Gyártmány súlya	1,100 g
Elektromos csatlakozás	F tekerccsen keresztül, külön kell megrendelni
Felfogási mód	választható/egyéb kapocslécre átmenő furattal
82 vezérlő lefúvás csatlakozás	M5
Pneumatikus csatlakozás 1	G1/2
Pneumatikus csatlakozás, 11	G1/2
Pneumatikus csatlakozás 2	G1/2
Pneumatikus csatlakozás 3	G1/2
Pneumatikus csatlakozás, 33	G1/2
Anyag megjegyzés	RoHS konform
Material seals	NBR
Material housing	Alumínium présöntvény