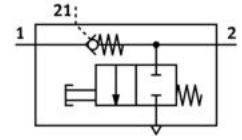


Visszacsapó szelep VBNF-LBA-G18-Q6

Cikkszám: 8001460

FESTO



[General operating condition](#)

Adatlap

Jellemző	Érték
Szelepfunkció	feloldható visszacsapó funkció
Kiegészítő funkció kiválasztása	kézi légtelenítés
1. pneumatikus csatlakozás	QS-6
2. pneumatikus csatlakozó	G1/8
21. vezérlőlevegő csatlakozó	QS-6
Rögzítés módja	becsavarozható
Üzemi nyomás	0.02 MPa ... 1 MPa
Üzemi nyomás	0.2 bar ... 10 bar
Vezérlőnyomás	0.2 MPa ... 1 MPa
Vezérlőnyomás	2 bar ... 10 bar
Vezérlőnyomás	29 psi ... 145 psi
Környezeti hőmérséklet	-10 °C ... 60 °C
Ház alapanyaga	PBT
Üzemi közeg	Sűrített levegő ISO 8573-1:2010 [7:4:4] szerint
Beépítési helyzet	tetszés szerint
Vezérelt visszacsapó funkció működtetési típusa	pneumatikus
Kézi légtelenítő funkció	Nem reteszelő
Jelkép	00991957
Elfordíthatóság	360 fok / állandó elfordulás nem megengedett
Üzemi nyomás teljes hőmérsékleti tartományon	0.02 MPa ... 1 MPa
Üzemi nyomás teljes hőmérsékleti tartományon	0.2 bar ... 10 bar
Üzemi nyomás teljes hőmérsékleti tartománya	2.9 psi ... 145 psi
Normál térfogatáram: 1->2 (6-0)	500 l/min
Normál névleges áramlás: 1->2 (6-5)	260 l/min
Kikapcsolási idő	9 ms
Bekapcsolási idő	6 ms
Robbanásvédelem	2. zóna (ATEX) 22. zóna (ATEX)
Tudnivaló az üzemi/vezérlőközegről	Olajozott üzem lehetséges (további üzemeltetéshez szükséges)
KBK korrózióállósági osztály	2 - mérsékelt korróziós igénybevétel
LABS konformitás	VDMA24364-B1/B2-L
Közeghőmérséklet	-10 °C ... 60 °C
Vezérlőközeg	Sűrített levegő ISO 8573-1: 2010 [7:4:4] szerint
Névleges meghúzási nyomaték	6 Nm
Névleges meghúzási nyomaték tűrése	± 20%

Jellemző	Érték
Terméksúly	27.3 g
Burkolat alapanyaga	ES-BE
Alapanyaggal kapcsolatos megjegyzések	RoHS-kompatibilis
Fedél alapanyaga	PBT
Tömítések alapanyaga	NBR
Üreges csavar alapanyaga	Kovácsolt alumíniumötvözet
Oldógyűrű alapanyaga	POM